

Marktplatz:
Zahlreiche „Preisknaller“
aus unserem Internetshop

Seite 2-4

Informationen:
Senioren- und
Gesundheitszentrum

Seite 6

Reiseangebote:
Großer Gala-Abend mit Stars
aus Funk und Fernsehen

Seite 7

Senioren- und Gesundheitszentrum am Simeonsplatz in Minden



2-sitzige Bank und Box

Innen viel Stauraum für Auflagen, abschließbar (Lieferung ohne Schloss), aus UV- und witterungsbeständigem Kunststoff, mit Belüftungsschlitzen, Maße ca.: B/H/T 135/86/56 cm, ohne Inhalt

nur **93,49**



Bestellnummer: 111517M

Fan-Bettwäsche

Biber, kuschelweich und warm, Material: 100% Baumwolle, Größe: 80x80 / 135x200 cm

nur **28,99**



Bestellnummer: 694706K

Philips Bierzapfgerät

28 Tage fassfrisches Bier, für viele bekannte Biermarken, 6-Liter Fässer, Temperaturanzeige, Füllstandsanzeige, kühlt das Bier auf 3°C

nur **169,95**



Bestellnummer: 193629L

Gartenmöbel-Sparset

Qualitativ hochwertige Kunststoffmöbel, 4er-Pack Klappsessel und Tisch, mit komfortabler hoher Rückenlehne, 5-fach verstellbar, schwere, standfeste Ausführung, ohne Auflagen

nur **315,-**



Bestellnummer: 855039D

FLIRT 42er Kombi-Service

6 Tassen, Untertassen, Kuchen-, Speise-, Suppenteller 6 Platzmatten und Glasuntersetzer aus Kunststoff, Spülmaschinen- und mikrowellenfest

nur **54,95**



Bestellnummer: 701592N

Grillkamin

Aus Beton, witterungs- und frostbeständig, mit feuerfestem Brenneinsatz für optimale Funktionalität, für Befuerung mit Holz und Holzkohle, mit Montageanleitung, Maße ca.: B/H/T 110/65/206 cm, inkl. Grillrost

nur **279,-**



Bestellnummer: 313511X

Edelstahl Säulengrill

Mit verchromten Grill- und Kohlerost, Spielgarnitur, praktischer Lüftungsschieber in der Säule zum schnelleren Durchglühen des Brennstoffes, ca. 39 cm Durchmesser, leichter Selbstaufbau

nur **55,-**



Bestellnummer: 392098N

Gartenpavillon

Gestell aus stabilem Stahlrohr, antikbraun pulverbeschichtet, Dach 100% Polyestergerewebe, Außenmaß ca. 3,0 x 3,0 m, Höhe mittig ca. 2,80 m, Durchgangshöhe ca. 1,90 m, inklusive Moskitonetz

nur **210,95**



Bestellnummer: 7159469

Philips Cafe Gourmet Alu

Direkt-Brüh-Prinzip, 12 Tassen, Schwenkfilter mit Tropf-Stopp, herausnehmbarer Filtereinsatz, Tassenmarkierung auf der Kanne und dem Wassertank, 1250 Watt

nur **139,45**



Bestellnummer: 568226E

Konica Minolta Dimage Z 3

4 Mio. Pixel, 12x optisches Zoom, 4x digitales Zoom, 3,8 cm LCD-Monitor, Videofunktion, passend für SD- u. MM-Karten, inkl. SD Speicherkarte (16 MB), USB-Anschluss + Kabel, A/V-Kabel, Software, Batterie

nur **323,95**



Bestellnummer: 336142F

Philips Wireless Music Center

Bundle aus Center & 1 Station. Verwalten Sie zentral Ihre komplette Musiksammlung: CDs werden digital auf der Festplatte archiviert. Gleichzeitig überträgt das Center die Musik kabellos per Funk - und spielt je Station in bis zu 5 Räumen einen anderen Sound ab.

nur **899,90**



Bestellnummer: 226358U

Gartenmöbel Komplett-Set

6 Klappstühle mit Auflagen und 1 Tisch, Farbe braun, grün oder blau, Rückenlehne verstellbar, Tisch Höhe ca. 72 cm, 3 Jahre Herstellergarantie

nur **246,49**



Bestellnummer: 994749C

ATB 24"

Rahmen-Größe: 24" 36 cm, Federgabel 24" schwarz, Schaltwerk: TX 30 6/7 fach kein Rapid-Rise, Sattel: MTB schwarz/grau mit Druck, Gepäckträger: M13 V-Strebe 24" silber SA, Farbe: blau/silber

nur **199,-**



Bestellnummer: MIFAMA016-36

City 3-Gang Damenrad

Rahmen-Größe 26" oder 28", Rahmen: Stahl Einrohr, Rahmenhöhe 46cm, 3-Gang Schaltung SRAM mit Drehgiff, Bremsen: V-Brake/Rücktritt, Sattel: Touren Selle Royal, Farbe: pinkyred/silber, Gewicht: 19.00 kg

nur **179,-**



Bestellnummer: MC035-01

MTB 26" Full Suspension

Aluminium/HT 26" Rahmenhöhe 48 cm, Federgabel Disc 26", Schaltwerk: TX 50 6/7-fach kein Rapid Rise, Lenker Downhill o. Strebe HT, Steckbeleuchtung, Farbe: gloss grey

nur **239,-**



Bestellnummer: MIFACM045-01

Scout Ranzen-Set

4 Teile - 1 Preis: Ranzen, Schüler-Etui, Sportbeutel und Brustbeutel, Maße ca. 34x37x16 cm, Material: 100% Polyester, 3 Jahre Herstellergarantie

nur **75,69**



Bestellnummer: 071430K

Saxoline Trolley-Set

4-teilig, EVA-Frontschale, 2 Trolleys: mit integriertem arretierbaren Teleskopgriff, Skater-Rollen, mit RV-Hauptfach, mit 2 RV-Vorfächern, RV-Fach im Deckel

nur **85,49**



Bestellnummer: 680090J

Roll-Liege

komplett mit Auflage, Liegefläche ca. 190 x 60 cm, Rückenlehne mehrfach verstellbar, zusammenklappbar

nur **48,99**



Bestellnummer Farbe braun, grün, blau: 794805m

Eastpack Rucksack

Dick gepolsterte Schulterriemen, mit RV-Hauptfach, RV-Vorfach, gepolsterter Rücken, Maße: 31x41x16 cm, Material: 100% Polyester



nur **53,45**

Bestellnummer: 441801C

Gaspo Sandkasten mit Dach

Das Dach ist per Seilzug und Kurbelsystem stufenlos absenkbar. Sandkasten aus imprägniertem Fichtenholz, Dach aus reißfestem PE-Gewebe, Dachmaße ca.: L/B/H 140/140/130 cm



nur **93,45**

Bestellnummer: 621361V

High Peak Schlafsack

Außenseite: 100% Polyester, Innenseite: 65% Polyester, 35% Baumwolle. Mit Kapuze, 2-lagig für bessere Wärmespeicherung. Füllung: Hollow Fibre (100% Polyester), 350 g/m², 2-lagig



nur **22,25**

Bestellnummer: 496863Y

Solar-Gartenleuchte 3er-Set

Weißer Leuchtdiode, Kunststoff, Ein- und Ausschalter. Im eingeschalteten Zustand schaltet ein Dämmerungssensor das Licht automatisch ein! Brenndauer bis zu 10 Stunden. Keine Verkabelung nötig.



nur **48,99**

Bestellnummer: 092911K

SONY Festplatten-Recorder

SONY RDR HX725, 160 GB Festplatte, Aufnahme Festplatte DVD-Qualität/max.: 61 Std./249 Std. Aufnahme-DVD-Formate: DVD+R, DVD+RW, DVD-R, DVD-RW, DVD-DoubleLayer+R, Kopiergeschw. max. 16-fach, 9 Aufnahmequalitäten, Time-Shift-Funktion, Timer: 40 pro Monat, 2 x Scart, Komponentenausgang, Koaxialer Digitalausgang, Audio/Video-Ausgang, Cinch-Front-AV Eingang, DV-Eingang

nur **449,95**



Bestellnummer: 331717V

Strandkorb

Holzteile aus Nadelholz, Oberkorb aus strapazierfähigem weißen Kunststoffgeflecht, alle Beschläge aus Metall, verzinkt, mit Klappstisch, Lieferung komplett aufgebaut, 3 Jahre Hersteller-Garantie



nur **649,-**

Bestellnummer: 043099N

Philips Dect 727 Duo

Mit 2 Mobilteilen, Anrufbeantworter mit 30 Minuten Speicherkapazität, großes Farb-Grafik-Display mit 4000 Farben, Bereitschaftszeit ca. 140 Stunden, integriertes Telefonbuch für 250 Einträge, 4 wählbare Wallpapers

nur **169,95**



Bestellnummer: 486284L

Trekkingzelt WM240

4-Mann Zelt, wettergeschützter Stauraum, Moskitonetz-eingang, Gepäckstauraum, Hochentlüftung, 2 Eingänge, Klarsichtfolienfenster, 100% Polyester, PU-beschichtet, nahtversiegelt, Wassersäule 2000 mm, Fiberglasstange 2x9,5 mm und 1x7,9 mm, Gewicht ca. 5,2 kg

nur **48,95**



Bestellnummer: 935640Q

Simba Wasserlandschaft

Riesige Wasserlandschaft zum Spielen, insgesamt mehr als 60 Teile! Aufbaumaße ca. 167 x 126 cm, ab 3 Jahren, 3 Jahre Gewährleistung



nur **49,49**

Bestellnummer: MIFACM045-01

Mitglieder werben Mitglieder!

Wer bis zum 30.6.2006 ein Mitglied für unsere Genossenschaft wirbt, kann gewinnen. Unter allen Mitgliedswerbern verlosen wir drei Rowenta Kaffeeautomaten XCT 278.

- 10 Tassen
- Edelstahl Isolierkanne
- Entkalkungsanzeige
- Schwenkfilter mit Nachtropfsperre
- 800 Watt
- Kabelfach
- Wasserstandsanzeige
- Automatische Abschaltung



**Jetzt
Mitglied
werden**

Antrag auf Mitgliedschaft

Hiermit beantrage ich die Mitgliedschaft bei der co op Minden-Stadthagen eG, Auf der Brede 21a, in 32423 Minden, mit einem Geschäftsanteil in Höhe von € 10,00.

Ich verpflichte mich damit gleichzeitig, die nach Satzung und Gesetz erforderliche Einzahlung auf den Geschäftsanteil zu leisten und auf das Konto Nr.: 80 000 110 bei der Sparkasse Minden-Lübbecke BLZ 490 501 01 zu überweisen. Nach der Satzung der co op Minden-Stadthagen eG muss der Geschäftsanteil sofort in voller Höhe eingezahlt werden.

Anrede: Frau Herr

Name*: _____

Vorname*: _____

Straße*: _____

PLZ / Ort*: _____

Geburtstag*: _____

Email: _____

Telefon: _____

Fax: _____

Handy: _____

Formular bitte ausfüllen und per Post an die obige Adresse senden.

(Die mit einem * gekennzeichneten Felder sind Pflichtfelder und müssen wahrheitsgetreu ausgefüllt werden.)

Ort, Datum

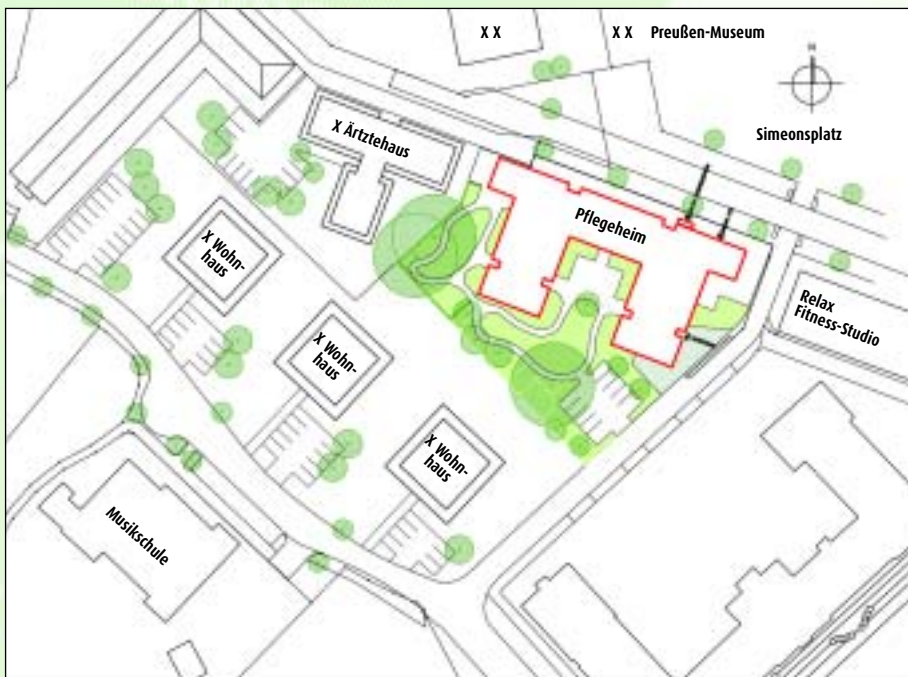
Unterschrift

Geworben durch (Name)

Mitgliedsnummer

Investitionen der coop Minden Stadthagen eG:

Bauvorhaben Gesundheits- und Seniorenzentrum am Simeonsplatz



X weitere Planungen

LAGEPLAN 1:500

Auf einer Gesamtfläche von über 11.000 qm investieren wir in Minden am Simeonsplatz in ein Senioren und Gesundheitszentrum.

Im 1. Bauabschnitt wird auf einer Teilfläche von 3.650 qm ein Altenpflegeheim für 80 Bewohner gebaut. Den Betrieb des Pflegeheims übernimmt die MediCare aus Minden.

MediCare betreibt bereits in Minden, Bückeburg, Bad Oeynhausen und demnächst auch in Haste und Rehren Pflegeheime.

Unser Pflegeheim wird nach dem Wohngruppenkonzept in jeweils 10 bzw. 12 Einzel-Zimmer unterteilt.

Alle Zimmer verfügen über eine separate Nasszelle.

Im Erdgeschoss wird ein Cafe/Restaurant betrieben. Hier können die Bewohner mit Freunden und Verwandten in gemütlicher Runde zusammensitzen.



Bilder von der gemeinsamen Pressekonferenz der COOP Minden-Stadthagen und der MediCare Unternehmensgruppe zum Bauvorhaben Gesundheits- und Seniorenzentrum am Simeonsplatz

Die gesamten Investitionskosten betragen ca. 7 Mio €. Die Grundsteinlegung ist für August 2006 vorgesehen und die Eröffnung im September 2007.

Als weitere Bauabschnitte sind ein Gesundheitszentrum sowie altersgerechtes Wohnen vorgesehen. Hierbei befinden wir uns noch in ersten Gesprächen.

Wir werden Sie in den nächsten Ausgaben der „coop-forum.de“ weiter informieren.

„Hallo, wir sparen gerade!“

Telefonieren Sie jetzt 30 %* günstiger und Sie erhalten zzgl. jeden 7. Monat, 60 Freiminuten im Wert von bis zu 79,37.**

Die Resonanz auf den neuen **Genossenschafts-Telefontarif** ist immens. Kein Wunder: Mit unserem Exklusivangebot sparen Sie bei jedem Anruf bares Geld! Falls auch Sie sich über zu hohe Telefonkosten ärgern, sollten Sie unbedingt den neuen operator Genossenschaftstarif kennen lernen. Unser Exklusivangebot überzeugt durch einfache Handhabung und garantierte Sparvorteile.



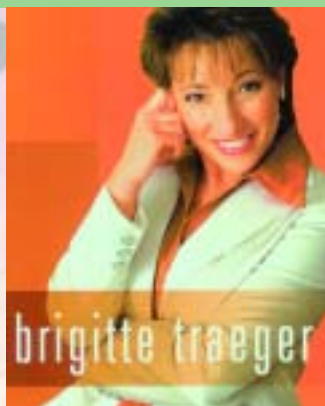
Diese Meinung teilen inzwischen zahlreiche Genossenschaftsmitglieder, deren Telefonrechnung durch den Genossenschaftstarif Monat für Monat um 30 Prozent* entlastet wird. Zusätzlich erhalten Sie bis zu 79,37 Euro Gesprächsguthaben** in Form von 60 Freiminuten zum Telefonieren in alle Destinationen einmalig bei Vertragsabschluss und jeden 7. Monat Ihrer Mitgliedschaft! Ganz bequem und ohne Aufwand.

Nutzen auch Sie diese Top-Vorteile: Keine Extrakosten, keine Mindestlaufzeit oder -umsätze, keine zusätzliche Grundgebühr. Zudem behalten Sie Ihre bestehende Rufnummer und es fallen auch keine Installationsarbeiten an. Egal, ob Orts- oder Ferngespräch, Anrufe ins Ausland oder in Mobilfunknetze: Mit dem Genossenschaftstarif sparen Sie bei jedem Telefonat fast ein Drittel der tatsächlichen Kosten* – sieben Tage pro Woche, rund um die Uhr!

Nutzen Sie den neuen Genossenschaftstarif! Sie werden feststellen: Es lohnt sich.

Infohotline: 0211 - 51 330 0 - Internet: www.operator.de/CoNet

*Die Ersparnis von 30 Prozent gilt für alle Citygespräche, Ortsgespräche, Deutschlandgespräche, Mobilfunkgespräche und internationale Verbindungen. Ausgenommen sind Verbindungen zu Sonderrufnummern (z.B. 01805). Die Ersparnis errechnet sich gegenüber dem T-Net Standard bzw. T-ISDN-Standardtarif der Deutschen Telekom AG. Seit dem 1.3.2005 werden diese Tarife von der Deutschen Telekom AG für Neukunden nicht mehr angeboten. T-Net Standard bzw. T-ISDN-Standardtarif Bestandskunden wechseln jedoch nicht automatisch in den neuen CallPlus/T-Net bzw. CallPlus/T-ISDN, sondern verbleiben im T-Net-Standard bzw. T-ISDN-Standardtarif, sofern sie die Tarifumstellung nicht beauftragen. Der operator Genossenschaftstarif ist für alle ISDN- und Analog-Telefonanschlüsse (Standardtarife) geeignet.
 **Bis zu 79,37 Euro Gesprächsguthaben in Form von 60 Freiminuten zum Telefonieren in alle Destinationen einmalig bei Vertragsabschluss und jeden 7. Monat der Mitgliedschaft.



**3% Rabatt
für alle coop-
Mitglieder**

Oberwiesenthal – Goldener Oktober im Erzgebirge (13.10-15.10.2006)

Großer Gala-Abend mit Stars aus Funk und Fernsehen

1. Tag: Anreise Richtung Magdeburg, Halle, Leipzig, Chemnitz, Annaberg-Buchholz nach Oberwiesenthal. Sie wohnen im Hotel Am Fichtelberg in neu renovierten Zimmern. Begrüßungsschluck, kleines Willkommenspräsent. Abendessen kalt/warmes Buffet. Um 20.00 Uhr großer Gala Abend mit Stars aus Funk und Fernsehen. Freuen Sie sich auf gute Stimmung und Unterhaltung.

2. Tag: Heute unternehmen wir einen Ausflug mit Reiseleitung ins Erzgebirge und besuchen Seiffen. Sie haben Gelegenheit in dem bekannten Spielzeugdorf zum Bummeln und Einkaufen. Zurück im Hotel stärken Sie sich am kalt/warmen Buffet.

Danach folgt ein Tanz- und Unterhaltungsabend mit einem Alleinunterhalter.

3. Tag: Rückreise nach dem Frühstück. In der Messestadt Leipzig legen wir eine Pause ein. Auf einem geführten Rundgang haben Sie Gelegenheit die interessante Stadt näher kennen zu lernen. Rückfahrt an den Ausgangsort.

13.10.-15.10.2006

Abfahrt 07.30 Uhr

Rückankunft ca. 19.00 Uhr

€ 205,- DZ

€ 30,- EZ Zuschlag

Leistungen:

- Busreise
- 2x Übernachtung/Frühstücksbuffet
- 2x kalt/warmes Buffet
- Zimmer Bad oder DU/WC, TV
- Hallenbadbenutzung
- Begrüßungsschluck
- Kleines Willkommenspräsent
- Eintritt zum Gala Abend
- Tanz- und Unterhaltungsabend
- Ausflug nach Seiffen mit Reiseleitung
- Geführter Rundgang in Leipzig

Fest der Berge – Schladming in der Ramsau (13.09-17.09.2006)

Wieder mit Andy Borg und erstmals mit großem Almabtrieb

Feiern Sie mit Andy Borg, den bekanntem Steinfeldecho, Steirerklang, den Grassl Dirndl und vielen anderen beliebten, einheimischen Künstlern das Fest der Berge.

1. Tag: Anreise Richtung Würzburg, Nürnberg, München, Salzburg bis Schladming/Ramsau. Sie wohnen in einem guten Mittelklassehotel/Gasthof.

2. Tag: Mit der Planai gondelbahn geht es am Vormittag auf die Planai alpe zum zünftigen Hüttenzauber mit Musik und Witzeerzähler. Am Nachmittag besuchen Sie die mehr als 500 Jahre alte Lodenwalke in der Ramsau. Am Abend werden Sie in der Dachsteintauernhalle beim Steirerabend mit dem Steinfeldecho und der Tanzgruppe D'Ochstana bei Schladminger Bier und deftigem Bauernschmaus offiziell begrüßt.

3. Tag: Beim kleinen geführten Ortsrundgang, bei dem Sie auch einen Abstecher zum Bauernmarkt machen, lernen Sie Ihren Urlaubsort besser kennen. Nachmittags unternehmen Sie eine Halbtagesfahrt an den „Steirischen Bodensee“. Der See

ist inmitten der herrlichen Bergszenerie eingebettet, rund um den See ist ein guter Spazierweg mit vielen Bänken zum Ausruhen angelegt.

Im Gasthof „Forellenhof“, welcher direkt am See liegt, kann man den „Nachmittagskaffee“ genießen. Einer der großen Höhepunkte des „Festes der Berge“ ist nach dem Abendessen der von Andy Borg präsentierte Galaabend in der Dachsteintauernhalle. Der beliebte Künstler wird nicht nur musikalische Leckerbissen wie die Grassl Dirndl, Heschlreiser, Steirerklang und Steinfeldecho präsentieren, sondern natürlich auch einige seiner beliebtesten Hits zum Besten geben.

4. Tag: Vormittags Blasmusikkonzert am Hauptplatz. Nachmittags nehmen Sie am Almabtriebsfest in der Ramsau teil, bei dem die Bauern das bunt-geschmückte Vieh zum Herbstbeginn wieder von den Almen in die Stallungen treiben. Gemütlich mit Ziehharmonikaspieler oder Alleinunterhalter beschließen Sie nach dem Abendessen Ihren Aufenthalt.

5. Tag: Rückreise an den Ausgangsort.

13.09.-17.09.2006

Abfahrt um 06.00 / Rückankunft ca. 19.00 Uhr

€ 398,- DZ, € 50,- EZ Zuschlag

Leistungen:

- Busreise
- 4x Übernachtung/Frühstücksbuffet
- Zimmern Bad oder DU/WC
- 3x 3-Gang Abendessen
- Berghüttenfest auf der Planai alpe, inkl. Berg- und Talfahrt mit der Planaiseilbahn, inkl. Begrüßungsschnaps und Unterhaltungsprogramm
- Steirerabend in der Dachsteintauernhalle mit Bauernschmaus
- Ortsrundgang mit Abstecher zum Bauernmarkt
- Blasmusikkonzert
- Galaabend in der Dachsteintauernhalle mit Andy Borg
- Großer Almabtrieb

Programmänderungen vorbehalten

Gewinnen Sie 1 von 3 Warengutscheinen unseres Internetshops im Wert von je 50,- Euro.

Gesichtspunkt	Oratorium von Händel	Vorderasiaten	frech, flott	männliche Zucht-tiere	ein Cocktail	Handwerker	Grenzpfehl, Grenzstein	Insel-europäerin	Firma
immer			stufenweise Steigerung						
altrom. Philosoph † 65	starkes Fäulnisgift	ländlich					Unterarmknochen		Herden-, Rudelführer
		5	Anrede und Titel in England			Erdgeister	Zeitdruck	4	
unterirdischer Lager-raum	2			ein Billi-onstel	Bedie-nung im Restau-rant			8	
		landsch.: Bergwerk	Kloster-vorsteher	7			äußerst		en vogue
altes Maß des Luft-drucks	Kose-name für Mutter	Kiefern-art			früherer Berliner Sender (Abk.)	ein Indo-germane			
ein Rechen-zeichen			kleine Schiffs-kabine	Flüssig-keits-leitung			Höhen-zug im Weser-bergland		
	6	säch-liches Fürwort	Groß-affe				Initialen Tschai-kowskis	Antwort auf Kontra (Skat)	1
Verehrer eines Stars	un-gefähr			Kurort		3	Fluss durch Berlin		
an Stelle von					Meeres-stachel-häuter				

Unser Lösungswort:

1	2	3	4	5	6	7	8
---	---	---	---	---	---	---	---

Name _____

Vorname _____

Straße _____ PLZ/Ort _____

Geburtsdatum _____ Mitgliedsnummer _____

Wenn auch Sie an unserem Gewinnspiel teilnehmen möchten, schicken Sie den vollständig ausgefüllten Coupon per Post an folgende Adresse: co op Minden-Stadthagen eG, Auf der Brede 21A, 32423 Minden. Oder senden Sie uns das Lösungswort unter Angabe Ihrer Adresse und Mitgliedsnummer per E-mail an: info@coop-forum.de. Teilnahmeberechtigt sind nur Mitglieder der Genossenschaft. Einsendeschluss ist der 05.07.2006. Der Rechtsweg ist ausgeschlossen. Eine Barauszahlung des Gewinns ist nicht möglich!

Am Preisausschreiben unserer 16. Ausgabe der coop-forum.de haben 128 Mitglieder teilgenommen.

**Das Lösungswort lautete:
OSTERHASE**

Je einen Gutschein im Wert von € 50,- unseres Internetshops haben gewonnen:

**Herr Kurt Kornhardt, Porta Westfalica
Herr Ludwig Köllmann, Minden
Herr Erhard Tödter, Minden**

Herzlichen Glückwunsch und viel Spass bei unserem neuen Kreuzworträtsel.

Eine Barauszahlung des Gewinns ist nicht möglich!

Impressum

co op Minden-Stadthagen eG | Auf der Brede 21A | 32423 Minden | Fon: 05 71-39 99 85 | Fax: 05 71-39 99 88 | E-mail: info@coop-forum.de | www.coop-forum.de
 Redaktion (und verantwortlich): Reinhard Kastning | Fon 05 71-39 99 85 | E-mail: info@coop-forum.de
 Gestaltung: IKON Design- & Werbeagentur GmbH | 31688 Nienstädt | www.ikonwerbung.de | Druck: J.C.C. Bruns Marketing und Druck | 32429 Minden | www.jccbruns.de
 Für unverlangt eingesendete Manuskripte und Fotos keine Haftung. coop-forum.de erscheint in unregelmäßiger Folge.